



ILUMINACIÓN



HE-328

LUZ DE EMERGENCIA V16 MAGNÉTICA

Luz de emergencia plástica recargable con imán. Resistente al agua (IP54). Con dos modos diferentes de luz (blanca fija y luz amarilla intermitente). Visibilidad de hasta 1 km y 360°. Luz LED de alta intensidad. Pila recargable con autonomía de hasta 2 horas. Empaque caja individual.

Medidas: 8 cm / 5 cm de diámetro.

Marca: 2 cm / Tampografía.



RECARGABLE



MAGNÉTICO



LUZ DE
EMERGENCIA



IL-157

LUZ PORTABLE WORK

Linterna plástica de 3W con imán y forro en silicona con chupa. Un modo de luz. Funciona con 3 pilas AAA (no incluidas). Empaque caja individual.

Medidas: 4 cm x 6.8 cm diámetro.

Marca: 2.5 / Tampografía en silicona a una tinta.



MAGNÉTICO

IL-158

LINTERNA RECARGABLE ULTAN

Linterna plástica de 1 LED 10W/300, con 2 potencias diferentes de luz y una intermitente. Girando la cabeza de la linterna se puede hacer zoom in o zoom out para mayor precisión al momento de iluminar. Incluye batería recargable de 800 mAh y puerto Tipo C y USB para carga. Empaque caja individual.

Medidas: 16 cm x 4 cm diámetro.
Marca: 2 cm / Tampografía.



RECARGABLE



IL-153

MINI LINTERNA OZEN

Linterna plástica y aluminio de 3 LEDs. Funciona con 4 pilas LR44 (incluye pilas). Empaque caja individual.

Medidas: 7 cm x 1.5 cm diámetro.
Marca: 2.5 cm / Tampografía / Láser.



ECOPROMO



BAMBÚ



IL-155

LINTERNA RECARGABLE NECK

Linterna flexible para colocar en el cuello y facilitar la lectura, 4 LEDs, luz con 3 niveles de intensidad. Recargable. Incluye puerto Tipo C para carga. Empaque caja individual.

Medidas Caja: 16 cm x 12 cm x 4 cm.
Marca: 4 cm / Tampografía.



RECARGABLE





IL-156

LLAVERO SIGMA

Llavero plástico con 7 LEDs. Con tres modos diferentes de luz (2 fijas con diferente intensidad y una intermitente).

Medidas: 8 cm x 3.5 cm x 1.1 cm.
 Marca: 1.5 cm / Tampografía.



IL-159

LINTERNA RECARGABLE HEAD

Linterna en aluminio con 4 LEDs y 4 potencias diferentes de luz. Con pila recargable de 500 mAh. Balaca con base giratoria de 360° para usarla en la cabeza. Incluye cable Tipo C para carga. Empaque caja individual.

Medidas: 8 cm x 2 cm.
 Marca: 4 cm / Láser.



RECARGABLE



MAGNÉTICO

IL-160

BANDA RECARGABLE SPORTY

Banda en poliéster con LEDs, tres modos de iluminación y sistema de ajuste SLAP. Batería de 120 mAh.

Medidas: 34 cm x 3.5 cm.
Marca: 4 cm / Tampografía.



RECARGABLE

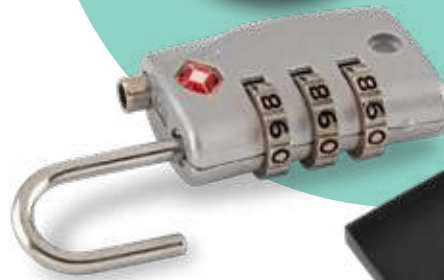


VA-1195

SET TRAVEL LOCK

Set de candado metálico con linterna de 1 LED. La linterna funciona con 3 pilas LR44 (incluye pilas). Empaque caja individual.

Medidas caja: 13.2 cm x 8.7 cm.
Marca: Candado / 1 cm / Tampografía -
Linterna / 2 cm / Tampografía.



IL-161

PITO CON LUZ VISION

Pito plástico con luz.

Medidas: 8 cm x 3 cm x 1.8 cm.
Marca: 1.5 cm / Tampografía.





HE-316

MINI HERRAMIENTERO BLAZOR

Llavero plástico con cuatro puntas de destornilladores, destapador y linterna.

Medidas: 9 cm x 4.5 cm x 1.2 cm.
Marca: 4 cm / Tampografía.



HE-325

LLAVERO METRO LIGHT

Llavero plástico con metro de 1 mt. Con dos luz led.

Medidas: 8 cm x 3.5 cm x 1.5 cm.
Marca: 2.5 cm / Tampografía.



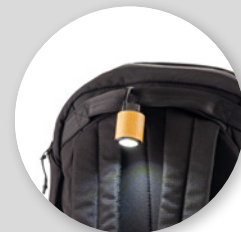


IL-150 **Linterna Doctor**

Linterna plástica de 1 LED. Tipo bolígrafo, con encendido tipo push en el clip. Pilas incluidas.

Medidas: 12.8 cm.

Marca: 4 cm / Tampografía.



IL-149 **Linterna Carabinero Bamboo**

Linterna en bambú con mosquetón en plástico. 3 LEDs. Sistema de encendido de botón. Empaque caja individual.

Medidas: 6.6 cm x 2.8 cm diámetro.

Marca: 1.5 cm / Tampografía / Láser.



BAMBÚ



IL-151 **Linterna Recargable Morven**

Linterna plástica de 1 LED 3W/80, luz lateral de 3W/130. Moviendo la cabeza de la linterna se puede hacer zoom in o zoom out para mayor precisión al momento de alumbrar. Resistente al agua. Entrada para carga tipo Micro USB. Incluye cable para cargar la batería. Estuche plástico.

Medidas: 9.1 cm x 2.4 cm.

Marca: 2 cm / Tampografía.



WATERPROOF

TE-583 **Clip con Luz para Lectura**

Clip plástico con linterna para lectura. 3 tipos de tono de luz diferentes. Incluye cable Tipo C para carga. Empaque caja individual.

Medidas Caja: 9 cm x 5.5 cm x 2.5 cm.

Marca: 1.5 cm / Tampografía.



CONTÁCTANOS

comercial2@topicar.com.co

 +57 311 412 5440