



# **MUGS, BOTILITOS, VASOS Y TERMOS**

## MU-425

# MUG METÁLICO BRUMO 1200 ML

Mug metálico doble pared vacuum en acero inoxidable reciclado, con aislamiento térmico que mantiene la bebida fría o caliente hasta 6h aprox (puede variar dependiendo condiciones climáticas). Tapa tipo rosca con pestaña y pitillo. Incluye pitillo plástico. Empaque caja individual.

Medidas: 26.5 cm x 9.5 cm diámetro.

Marca: 5 cm / Tampografía / Láser (Líquido oxidante en silver)



## MU-443

# MUG METÁLICO CAMPER URBAN TRAVEL 1100 ML

Mug doble pared vacuum en acero inoxidable, con aislamiento térmico que mantiene la bebida fría o caliente hasta 6h aprox (puede variar dependiendo de las condiciones climáticas). Con tapa rosca y pitillo. Dos compartimientos, uno funciona como mug con capacidad para 600 ml y el otro funciona como vaso con capacidad para 500ml. Empaque caja individual.

Medidas: 27 cm x 9.5 cm.

Marca: 4.5 cm / Tampografía / Láser.



# MUG METÁLICO

# MUG METÁLICO

**MU-430**

## MUG METÁLICO NOMA CHILI 900 ML

Mug doble pared vacuum en acero inoxidable reciclado, con aislamiento térmico que mantiene la bebida fría entre 8-10h aprox o caliente 3-4h aprox (puede variar dependiendo las condiciones climáticas). Tapa rosca plástica con pitillo y manija plástica adicional intercambiable. Estuche caja individual.

Medidas: 24.5 cm x 7 cm diámetro.  
Marca: 4 cm / Láser.



**MU-440**

## MUG METÁLICO MICRON 800 ML

Mug metálico doble pared vacuum en acero inoxidable, con aislamiento térmico que mantiene la bebida fría entre 8-10h aprox o caliente 3-4h aprox (puede variar dependiendo las condiciones climáticas). Con tapa rosca y pitillo. Empaque caja individual.

Medidas: 15.5 cm x 9 cm diámetro.  
Marca: 5 cm / Tampografía / Láser.





## MU-441 MUG METÁLICO TERRA 720 ML

Mug metálico doble pared vacuum en acero inoxidable, con aislamiento térmico que mantiene la bebida fría entre 8-10h aprox o caliente 3-4h aprox (puede variar dependiendo las condiciones climáticas). Con tapa rosca, pitillo y chupo. Empaque caja individual

Medidas: 20.5 cm x 9 cm diámetro.  
Marca: 5 cm / Tampografía / Láser.



METÁLICO



AISLAMIENTO  
TÉRMICO VACUUM



CAPACIDAD

# MUG METÁLICO



## MU-449 MUG METÁLICO BOOF 600 ML

Mug metálico doble pared vacuum en acero inoxidable. Tapa rosca con pitillo. Empaque caja individual.

Medidas: 19 cm x 8.5 cm.  
Marca: 5 cm / Tampografía / Láser.



**METÁLICO**



**CAPACIDAD**



## MU-409 MUG METÁLICO LUMIX 600 ML

Mug metálico doble pared vacuum en acero inoxidable, con aislamiento térmico que mantiene la bebida fría o caliente hasta 6h aprox (puede variar dependiendo de las condiciones climáticas). Su pared interior está recubierta de cerámica. La tapa es una tapa protectora de cierre a presión, no es tapa de seguridad. Empaque caja individual.

Medidas: 17 cm x 8.5 cm diámetro.  
Marca: 3 cm / Tampografía con tratamiento / Láser.



**METÁLICO**



**AISLAMIENTO  
TÉRMICO VACUUM**



**INTERIOR  
CERÁMICO**



**CAPACIDAD**



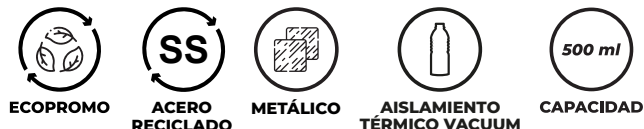
## MU-424

# MUG METÁLICO TASSO 500 ML

Mug metálico doble pared vacuum en acero inoxidable reciclado, con aislamiento térmico que mantiene la bebida fría o caliente hasta 6h aprox (puede variar dependiendo condiciones climáticas). Tapa tipo rosca. Empaque caja individual.

Medidas: 17.5 cm x 6.5 cm diámetro.

Marca: 5 cm / Tampografía / Láser.



## MU-434

# MUG ETHIO COFFEE 473 ML

Mug metálico doble pared en acero inoxidable reciclado con fibra de café. Tapa rosca plástica con pitillo y manija plástica adicional intercambiable. Estuche caja individual.

Medidas: 24.5 cm x 7 cm diámetro.

Marca: 4 cm / Tampografía / Láser.



# MUG METÁLICO



## MU-442 MUG METÁLICO VINGA ECO 350 ML

Mug doble pared vacuum en acero inoxidable reciclado, con aislamiento térmico que mantiene la bebida fría entre 8-10h aprox o caliente 3-4h aprox (puede variar dependiendo las condiciones climáticas). Tapa rosca push y base en caucho. Estuche caja individual.

Medidas: 16 cm x 7 cm diámetro.  
Marca: 4 cm / Láser.



AISLAMIENTO  
TÉRMICO VACUUM



CAPACIDAD



## MU-423 MUG METÁLICO AVENIX 350 ML

Mug en acero inoxidable doble pared con manija en bambú. Empaqué caja individual.

Medidas: 8 cm x 8.5 cm diámetro.  
Marca: 3.5 cm / Tampografía / Láser.



ECOPROMO



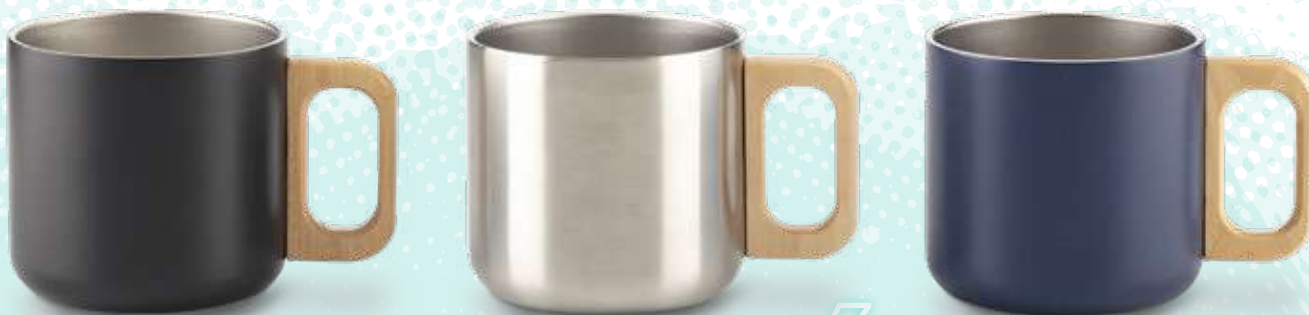
BAMBÚ



METÁLICO



CAPACIDAD



## MU-414

### MUG METÁLICO LUMORA 300 ML

Mug metálico en acero inoxidable.  
La manija también funciona como carabinero.  
Empaque caja individual.

Medidas: 9 cm x 7.5 cm diámetro.  
Marca: 4.5 cm / Tampografía / Láser (Líquido oxidante).



METÁLICO



CAPACIDAD



## MU-410

### SET DE MUGS METÁLICOS STYLOR 200 ML

Set de mugs metálicos doble pared vacuum  
en acero inoxidable, con aislamiento térmico que  
mantiene la bebida fría o caliente hasta 6h aprox  
(puede variar dependiendo de las condiciones  
climáticas). Su pared interior está recubierta de  
cerámica. Empaque caja individual.

Medidas: 7.5 cm x 7 cm diámetro.  
Marca: 3 cm / Tampografía con tratamiento / Láser.



METÁLICO



AISLAMIENTO  
TÉRMICO VACUUM



INTERIOR  
CERÁMICO



CAPACIDAD



# MUG METÁLICO



## MU-451 MUG SHAKER NYRO 600 ML

Mug - mezclador plástico con tapa pestaña de rosca.  
Incluye bola mezcladora (Shaker).

Medidas: 21.5 cm x 7 cm diámetro.  
Marca: 4 cm / Tampografía.

600 ml  
CAPACIDAD

## MU-448 MUG KOLLY 500 ML

Mug plástico doble pared.  
Tapa plástica protectora de cierre rosca.  
Empaque caja individual.

Medidas: 19 cm x 8 cm diámetro.  
Marca: 4 cm / Tampografía.

500 ml  
CAPACIDAD



# MUG PLÁSTICO



**MU-428**  
**MUG PLÁSTICO**  
**QUOVO 500 ML**

Mug plástico doble pared. Con tapa rosca.

Medidas: 17.5 x 7 cm.  
Marca: 5 cm / Tampografía.



MUG PLÁSTICO



## MU-421 MUG PLÁSTICO VOLTRA 400 ML

Mug plástico. Con tapa rosca y correa.  
Empaque caja individual.

Medidas: 13 cm x 9 cm diámetro.  
Marca: 5 cm / Tampografía.

400 ml

CAPACIDAD



## MU-452 MUG PLÁSTICO ATOM 370 ML PRODUCCIÓN NACIONAL

En polipropileno con base en corcho importada.  
Colores sólidos y en material de trigo.

Medidas: 10.5 cm x 8 cm.  
Marca: 4 cm / Tampografía.



**BASE CORCHO  
IMPORTADA**



MUG PLÁSTICO

## MU-407

# MUG PLÁSTICO WILLOW 350 ML

Mug plástico con interior en acero inoxidable.  
Tapa rosca de seguridad. Empaque caja individual.

Medidas: 12 cm x 5.5 cm. .

Marca: 4 cm / Tampografía con tratamiento.



## MU-419

# MUG PLÁSTICO GLIMM ECO 300 ML

Mug plástico doble pared con base en bambú.  
Con tapa de cierre a presión. La tapa en una  
tapa protectora de cierre a presión, no es tapa  
de seguridad. Empaque caja individual.

Medidas: 12.5 cm x 8.5 cm diámetro.

Marca: 5 cm / Tampografía.



ECOPROMO



BAMBÚ



300 ml  
CAPACIDAD



# MUG PLÁSTICO



## MU-405

### MUG SPARKLE 296 ML

Mug plástico doble pared con interior plástico, exterior en acero inoxidable y tapa (la tapa es una tapa protectora de cierre a presión, no es tapa de seguridad). Empaque caja individual.

Medidas: 11 cm X 8,2 cm diámetro.  
Marca: 4 cm / Tampografía.



CAPACIDAD



## MU-450

### VASO EN SILICONA MUGGO 260 ML

Vaso plegable en silicona con tapa plástica.

**NOTA:** Al ser silicona plegable, la base debe ser ajustada manualmente para mayor estabilidad.

Medidas abierto: 10.5 cm x 8.5 cm diámetro.  
Marca: 4 cm / Tampografía



CAPACIDAD



## MU-431

# BOTILITO METÁLICO KLAK CHILI 1L

Botilito doble pared vacuum en acero inoxidable reciclado, con aislamiento térmico que mantiene la bebida fría entre 8-10h aprox o caliente 3-4h aprox (puede variar dependiendo las condiciones climáticas). Tapa rosca plástica con pitillo y manija plástica. Estuche caja individual.

Medidas: 29 cm x 8.5 cm diámetro.  
Marca: 4 cm / Láser.



CHILI



ACERO  
RECICLADO



AISLAMIENTO  
TÉRMICO VACUUM



CAPACIDAD  
1000 ml



## MU-435

# BOTILITO METÁLICO JUGGY 880 ML

Mug metálico doble pared vacuum en acero inoxidable, con aislamiento térmico que mantiene la bebida fría entre 8-10h aprox o caliente 3-4h aprox (puede variar dependiendo las condiciones climáticas). Tapa rosca plástica con pitillo y chupo. Manija para cargarlo. Empaque caja individual.

Medidas: 24.5 cm x 8 cm diámetro.  
Marca: 5 cm / Tampografía / Láser.



METÁLICO



AISLAMIENTO  
TÉRMICO VACUUM



CAPACIDAD  
880 ml



# BOT. METÁLICO

# BOT. METÁLICO

**MU-444**

## **BOTILITO METÁLICO GULPY 790 ML**

Botilito metálico doble pared vacuum en acero inoxidable, con aislamiento térmico que mantiene la bebida fría o caliente hasta 6h aprox (puede variar dependiendo condiciones climáticas). Con tapa de doble sistema: pitillo integrado para sorber y/o inclina y bebe directamente de la boquilla. Manija para cargarlo. Empaque caja individual.

Medidas: 26.5 cm x 7.5 cm.

Marca: 4.5 cm / Tampografía / Láser.



**METÁLICO**



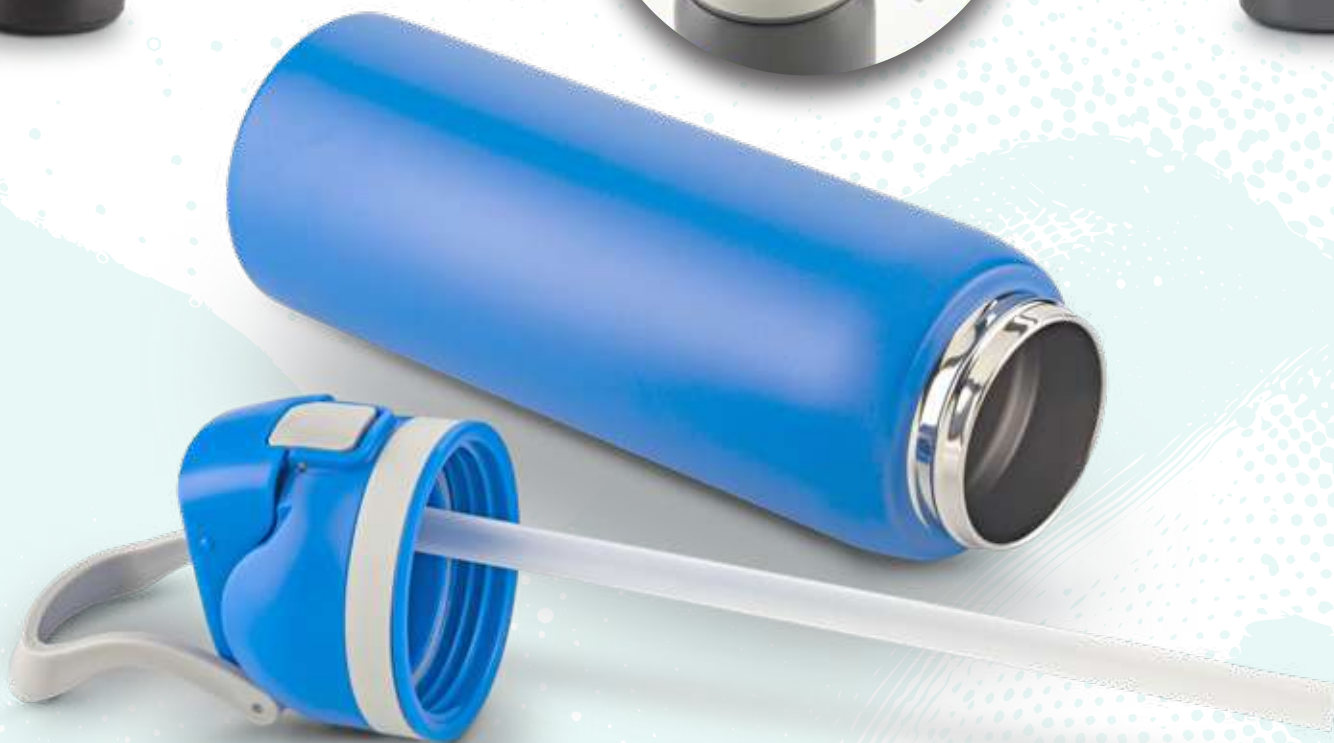
**AISLAMIENTO  
TÉRMICO VACUUM**



**DOBLE  
BOQUILLA**



**790 ml  
CAPACIDAD**



**MU-411**

## BOTILITO METÁLICO SWIVO 750 ML

Botilito metálico en acero inoxidable de una pared. Tapa plástica tipo rosca con pitillo. Empaque caja individual.

Medidas: 23.5 cm x 7 cm diámetro.

Marca: 5 cm / Tampografía / Láser (líquido oxidante en silver)



**METÁLICO**



**750 ml**  
**CAPACIDAD**



**MU-413**

## BOTILITO METÁLICO PLUGSY 750 ML

Botilito metálico doble pared vacuum en acero inoxidable reciclado, con aislamiento térmico que mantiene la bebida fría o caliente hasta 6h aprox (puede variar dependiendo de las condiciones climáticas). Tapa plástica con bambú. Empaque caja individual.

Medidas: 24.5 cm x 6.5 cm.

Marca: 5 cm / Tampografía / Láser.



**ECOPROMO**



**METÁLICO**



**ACERO  
RECICLADO**



**AISLAMIENTO  
TÉRMICO VACUUM**



**750 ml**  
**CAPACIDAD**



BOT. METÁLICO



## MU-436

### BOTILITO METÁLICO WARP 700 ML

Botilito metálico en acero inoxidable.  
Tapa rosca plástica.  
Empaque caja individual.

Medidas: 25 cm x 7 cm.  
Marca: 5 cm / Tampografía.



**METÁLICO**



**CAPACIDAD**



## MU-433

### BOTILITO METÁLICO PLIVI 660 ML

Botilito metálico doble pared vacuum en acero inoxidable, con aislamiento térmico que mantiene la bebida fría entre 8-10h aprox o caliente 3-4h aprox (puede variar dependiendo las condiciones climáticas). Tapa rosca plástica. Empaque caja individual.

Medidas: 24 cm x 6.8 cm diámetro.  
Marca: 5 cm / Tampografía / Láser (liquido oxidante en silver).



**METÁLICO**



**AISLAMIENTO  
TÉRMICO VACUUM**



**CAPACIDAD**



## MU-422

# BOTILITO METÁLICO DROVER 650 ML

Botilito doble pared vacuum en acero inoxidable, con aislamiento térmico que mantiene la bebida fría o caliente hasta 6h aprox (puede variar dependiendo de las condiciones climáticas), con agarre en silicona y tapa plástica. Empaque caja individual.

Medidas: 26 cm x 7 cm.

Marca: 4 cm / Tampografía con tratamiento / Láser.



METÁLICO



AISLAMIENTO  
TÉRMICO VACUUM



650 ml  
CAPACIDAD



## MU-415

# BOTILITO METÁLICO LUMO 550 ML

Botilito metálico doble pared vacuum en acero inoxidable reciclado, con aislamiento térmico que mantiene la bebida fría o caliente hasta 6h aprox (puede variar dependiendo de las condiciones climáticas). Tapa plástica tipo rosca. Empaque caja individual.

Medias: 23.8 cm x 7 cm.

Marca: 5 cm / Tampografía / Láser.



ECOPROMO



ACERO  
RECICLADO



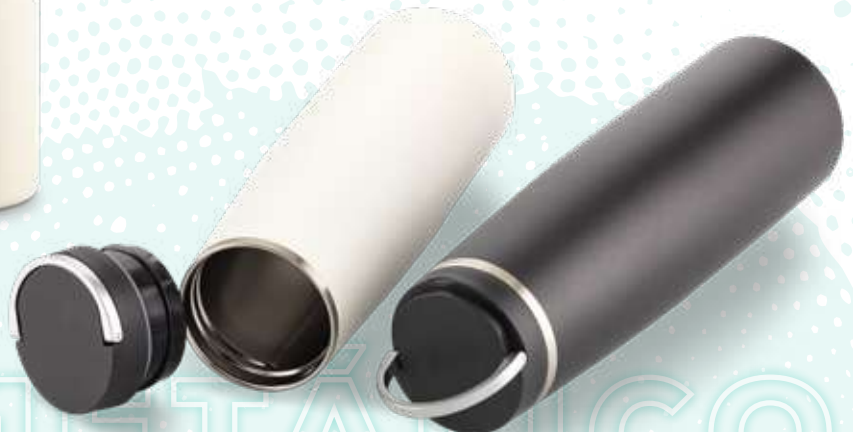
METÁLICO



AISLAMIENTO  
TÉRMICO VACUUM



550 ml  
CAPACIDAD



BOT. METÁLICO



## MU-412

### BOTILITO METÁLICO GLIDER 520 ML

Botilito metálico doble pared vacuum en acero inoxidable, con aislamiento térmico que mantiene la bebida fría o caliente hasta 6h aprox (puede variar dependiendo de las condiciones climáticas). Tapa rosca y manija para cargar. Empaque caja individual.

Medidas: 20.5 cm x 7.5 cm diámetro.  
 Marca: 4 cm / Tampografía / Láser.



**METÁLICO**



**AISLAMIENTO  
TÉRMICO VACUUM**



**CAPACIDAD**



## MU-426

### BOTILITO METÁLICO KOLVO URBAN TRAVEL 440 ML

Botilito doble pared vacuum en acero inoxidable reciclado, con aislamiento térmico que mantiene la bebida fría o caliente hasta 6h aprox (puede variar dependiendo de las condiciones climáticas). con capacidad para 440 ml. Tapa plástica tipo rosca. La tapa funciona como soporte para celular. Empaque caja individual.

Medidas: 22 cm x 6.5 cm diámetro.  
 Marca: 4 cm / Tampografía / Láser.



**UrbanTravel**



**ECOPROMO**



**AISLAMIENTO  
TÉRMICO VACUUM**



**ACERO  
RECICLADO**



**CAPACIDAD**





## MU-403 SET DE BOTILITOS TRÍO

Set de 3 botilitos en material PET, botilito de 2000ml, botilito con pitillo de 1000ml y botilito de 500ml. Se puede almacenar uno dentro de otro para guardar.

No usar con bebidas calientes.

Medidas Botilito Grande: 29 cm X 10 cm diámetro.  
Marca: 5 cm / Tampografía.

Medidas Botilito Mediano: 24,2 cm X 7 cm diámetro.  
Marca: 3,5 cm / Tampografía.

Medidas Botilito Pequeño: 20 cm X 4 cm diámetro.  
Marca: 2,5 cm / Tampografía.



# BOT. PLÁSTICO



## MU-432

### BOTILITO JORMI RPET 1000 ML

Botilito plástico reciclado (PCTG). Libre de BPA y BPS. Con medidor de ML y OZ. Tapa plástica de rosca.

Medidas: 24 cm x 8 cm.  
Marca: 5 cm / Tampografía.



ECOPROMO



MATERIAL  
RECICLADO RPET



CAPACIDAD



## MU-417

### BOTILITO PLÁSTICO NAPPER 800ml

Botilito plástico reciclado en PLA. Este plástico es biodegradable y es fabricado a partir del maíz. Tapa tipo rosca.

Medidas: 23.5 cm x 7 cm diámetro.  
Marca: 5 cm / Tampografía.



ECOPROMO



PLA  
RECICLADO



CAPACIDAD



BOT. PLÁSTICO

**COMBÍNALO CON  
NUESTRAS TAPAS & AGARRADERAS**

*Opcional:*  
**Marca Medidas**



**MU-406**  
**BOTILITO PLÁSTICO**  
**OASIS 800 ML**  
**PRODUCCIÓN NACIONAL**

Botilito en PET: Libre de BPA, atóxico 100%, reciclable y reutilizable. Apto para uso en bebidas frías únicamente. No lavar con agua caliente. Tapa en ABS superresistente. Empaque bolsa individual.

Medidas: 26 cm x 7.5 cm diámetro.  
Marca: 4 cm Tampografía / Serigrafía Contorno.



**CAPACIDAD**



**BOT. PLÁSTICO**



## MU-427

### BOTILITO HOOLA RPET 750 ML

Botilito plástico reciclado RPET.  
Tapa rosca.

Medidas: 23 cm x 7 cm.  
Marca: 5 cm / Tampografía.



ECOPROMO



MATERIAL  
RECICLADO RPET



CAPACIDAD



## MU-408

### BOTILITO PLÁSTICO PVC RUNNY 700 ML - PRODUCCIÓN NACIONAL

Botilito en plástico PVC atóxico de producción nacional. Tapa metálica importada y correa en poliéster.

Medidas: 21 cm x 6.5 cm de diámetro.  
Marca: 3.5 cm / Tampografía.



CAPACIDAD

**TAPA  
IMPORTADA**



## MU-418

# BOTILITO PLÁSTICO GRIPLY RPET 700 ML

Botilito plástico reciclado RPET.  
Tapa tipo pitillo.

Medidas: 21.5 cm x 7 cm diámetro.  
Marca: 5 cm / Tampografía



ECOPROMO



MATERIAL  
RECICLADO RPET



CAPACIDAD  
700 ml



## MU-447

# BOTILITO DUAL RPET 700 ML

Botilito en plástico reciclado RPET.  
Con tapa de dos usos: una de pitillo y otra de boquilla.  
Manija para cargarlo.

Medidas: 25 cm x 7 cm diámetro.  
Marca: 5 cm / Tampografía.



ECOPROMO



MATERIAL  
RECICLADO RPET



CAPACIDAD  
700 ml



DOBLE  
BOQUILLA



# CERÁMICA

**MU-445**

## MUG EN CERÁMICA EARTH 450 ML

Mug en cerámica.  
Apto para microondas y lavavajillas.

Medidas: 11.5 cm x 8.5 cm diámetro.  
Sin marca.



CAPACIDAD



## MU-446

### MUG EN CERÁMICA RUBBER 325 ML

Mug en cerámica con terminado en caucho.  
Apto para microondas. No apto para lavavajillas.

Medidas: 9.5 cm x 8 cm diámetro.  
Marca: 4 cm / Láser.



## MU-404

### CAFETERA EN VIDRIO Y BAMBÚ 600 ML

Cafetera Prensa Francesa con filtro de aluminio.  
Vidrio de Borosilicato + Tapa de bambú.  
Capacidad 600 ml. Empaque caja individual.

Medidas: 18 cm x 9 cm diámetro .  
Marca: 3.5 cm X 2 cm / Láser en la tapa.



ECOPROMO



BAMBÚ



CAPACIDAD



### MU-374 Mug Metálico Daris Urban Travel 500ml

Mug doble pared vacuum en acero inoxidable, con aislamiento térmico que mantiene la bebida fría o caliente hasta 6h, aprox (puede variar dependiendo condiciones climáticas). La tapa es una tapa protectora de cierre a presión, no es tapa de seguridad. Empaque caja individual.

Medidas: 14,5 cm x 8,1 cm diámetro.

Marca: 5 cm / Tampografía / Láser (Líquido Oxidante en silver).



# DARIS





### MU-380 Mug Metálico Odín Urban Travel 450ml

Mug doble pared vacuum en acero inoxidable, con aislamiento térmico que mantiene la bebida fría o caliente hasta 6h, aprox (puede variar dependiendo condiciones climáticas). Con tapa rosca plástica y grip en silicona. Empaque caja individual.

Medidas: 19.5 cm x 7.5 cm diámetro.  
Marca: 4 cm / Tampografía / Láser.

# ODIN



UrbanTravel



METÁLICO



AISLAMIENTO  
TÉRMICO VACUUM



450 ml

CAPACIDAD

# COBALT



## MU-398 Mug Metálico Cobalt Urban Travel 600ml

Mug metálico en acero inoxidable doble pared con interior plástico y tapa. La tapa es una tapa protectora de cierre a presión, no es tapa de seguridad. Empaque caja Individual.

Medidas: 18.5 cm x 8.5 cm de diámetro.  
Marca: 4 cm / Tampografía / Láser (Líquido Oxidante en silver).



# CHESTER

## MU-396 Mug Metálico y Plástico Chester Urban Travel 900ml

Mug metálico en acero inoxidable doble pared con interior plástico y tapa. Incluye pitillo. La tapa es una tapa protectora de cierre a presión, no es una tapa de seguridad. Empaque caja individual.

Medidas: 23.4 cm x 9 cm diámetro.  
Marca: 4.5 cm / Tampografía producto con tratamiento.



### MU-399 Mug Metálico Elven Urban Travel 900ml

Mug doble pared vacuum en acero inoxidable, con aislamiento térmico que mantiene la bebida fría o caliente hasta 6h, aprox (puede variar dependiendo condiciones climáticas). Con tapa rosca y manija en plástico. Incluye pitillo plástico. Empaque caja individual.

Medidas: 24 cm x 8,8 cm de diámetro.

Marca: 4.5 / Tampografía, producto con tratamiento / Láser (Líquido Oxidante en silver).



### MU-382 Mug Metálico Roderick 350ml

Mug doble pared vacuum en acero inoxidable, con aislamiento térmico que mantiene la bebida fría o caliente hasta 6h, aprox (puede variar dependiendo condiciones climáticas). Con tapa protectora de cierre a presión, no es tapa de seguridad. Empaque caja individual.

Medidas: 12 cm x 7,8 cm diámetro.

Marca: 5 cm / Tampografía, producto con tratamiento / Láser (Líquido Oxidante en silver).



### MU-383 Mug Metálico Torval Urban Travel 400ml

Mug metálico en acero inoxidable doble pared con manija en bambú. Empaque caja individual.

Medidas: 10,3 cm x 12 cm.

Marca: 4 cm / Tampografía / Láser (Líquido Oxidante en silver).



### MU-384 Mug Metálico con Prensa Francesa 450ml

Mug metálico en acero inoxidable doble pared con prensa francesa para hacer café y aro en silicona.

Medidas: 18 cm x 7 cm de diámetro.

Marca: 3 cm / Tampografía con tratamiento / Láser.



METÁLICO CAPACIDAD



# LORENZ

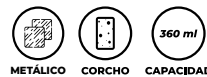


### MU-375 Mug Metálico Lorenz 360ml

Mug metálico en acero inoxidable doble pared con interior plástico y base en corcho. La tapa es una tapa protectora de cierre a presión, no es de seguridad. Empaque caja individual.

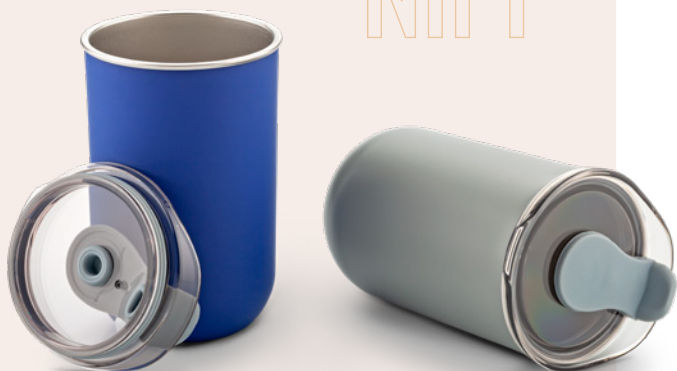
Medidas: 12.5 cm x 8.5 diámetro.

Marca: 5 cm / Tampografía / Láser.



METÁLICO CORCHO CAPACIDAD

# NIPP



## MU-395 Mug Metálico Nipp 340ml

Mug metálico en acero inoxidable. La tapa es una tapa protectora de cierre a presión, no es una tapa de seguridad. Empaque caja individual.

Medidas: 12 cm x 5.5 cm.

Marca: 5 cm / Tampografía, producto con tratamiento / Láser.



## MU-391 Vaso en Aluminio Eco 450ml

En aluminio reciclado.

Medidas: 12.7 cm x 8 cm.

Marca: 5 cm / Tampografía, producto con tratamiento / Láser (Líquido Oxidante en silver).



### MU-370 Mug Plástico Doble Pared Chester 880ml

Mug plástico doble pared con interior plástico, tapa y pitillo. La tapa es una tapa protectora de cierre a presión, no es una tapa de seguridad. Empaque caja individual.

Medidas: 23.4 cm x 9 cm diámetro.

Marca: 4.5 cm / Tampografía producto con tratamiento.



CAPACIDAD



# CHESTER



### MU-369 Mug Plástico Doble Pared Eco 350ml

Mug plástico doble pared con tapa de cierre a presión. La tapa es una tapa protectora de cierre a presión, no es tapa de seguridad. Empaque caja individual.

Medidas: 12 cm x 8 cm de diámetro.

Marca: 5 cm / Tampografía.



CAPACIDAD



**MU-371 Mug Plástico  
Cornet 650ml**

Mug metálico con interior plástico. La tapa es una tapa protectora de cierre a presión, no es de seguridad la cuál funciona también como corneta.

Medidas: 25 cm x 10 cm x 7cm.

Marca: 4.5 cm / Tampografía, producto con tratamiento / Láser.



CORNET



**MU-401 Vaso Jumbo 32Oz  
Producción Nacional**

En polipropileno.

Medidas: 20.5cm x 9.5cm de diámetro.

Marca: 6 cm / Tampografía.



JUMBO



WIZARD



### MU-393 Botilito Metálico Wizard 600ml

Botilito en aluminio con tapa en bambú y agarradera en caucho. Empaque caja individual.

Medidas: 23 cm x 6.5 cm.

Marca: 4 cm / Tampografía / Láser (Líquido Oxidante en silver).



BAMBÚ



METÁLICO



CAPACIDAD



### MU-397 Botilito Metálico Copperfield 750ml

Botilito en aluminio con tapa rosca y agarradera en caucho. Empaque caja individual.

Medidas: 23 cm x 7 cm.

Marca: 5 cm / Tampografía, producto con tratamiento / Láser (Líquido Oxidante en silver).



METÁLICO



CAPACIDAD



COPPERFIELD



### MU-376 Botilito Metálico Urban Travel Hoshi 500ml

Botilito doble pared vacuum en acero inoxidable, con aislamiento térmico que mantiene la bebida fría o caliente hasta 6h, aprox (puede variar dependiendo condiciones climáticas). Con tapa rosca plástica la cual funciona para guardar una cinta porta botilito. Incluye cinta para cargar y base funciona de vaso. Empaque caja individual.

Medidas: 26 cm x 7 cm diámetro.

Marca: 3.5 cm / Tampografía, producto con tratamiento / Láser (Líquido Oxidante en silver).



# OUTDOOR



### MU-379 Botilito Metálico Outdoor 500ml

Botilito doble pared vacuum en acero inoxidable, con aislamiento térmico que mantiene la bebida fría o caliente hasta 6h, aprox (puede variar dependiendo condiciones climáticas). Una tapa plástica con función rosca y regulador para servir las bebidas. Una tapa plástica la cuál funciona como vaso. Empaque caja individual.

Medidas: 24 cm x 7 cm diámetro.

Marca: 5 cm / Tampografía, producto con tratamiento / Láser (Líquido Oxidante en silver).





### MU-381 Botilito Metálico Olaf 700ml

Botilito doble pared vacuum en acero inoxidable, con aislamiento térmico que mantiene la bebida fría o caliente hasta 6h, aprox (puede variar dependiendo condiciones climáticas), 90% acero reciclado y libre de BPA. Tapa plástica con botón para mayor seguridad y antigoteo. Su boquilla tipo FREEDRINK (función para sorber) está diseñada para beber en posición vertical o inclinarse hacia atrás para tomar desde la abertura de la boquilla. Manija para llevarlo. Empaque caja individual.

Medidas: 28 cm x 7.5 cm diámetro.  
Marca: 3.5 cm / Tampografía / Láser.



### MU-394 Botilito Metálico Doom Urban Travel 600ml

Botilito doble pared vacuum en acero inoxidable, con aislamiento térmico que mantiene la bebida fría o caliente hasta 6h, aprox (puede variar dependiendo condiciones climáticas). Con tapa rosca. Incluye pitillo plástico. Empaque caja individual.

Medidas: 22 cm x 7.5 cm diámetro.

Marca: 4 cm / Tampografía / Láser (Líquido Oxidante en silver).



### MU-386 Botilito Metálico Sporty Cover 500ml

Botilito doble pared vacuum en acero inoxidable, con aislamiento térmico que mantiene la bebida fría o caliente hasta 6h, aprox (puede variar dependiendo condiciones climáticas). Tapa rosca, y opcional diferentes tapas de silicona deportivas (Tenis, Golf, Fútbol). Caucho antideslizante en la base.

Medidas: 21.8 cm x 7.2 cm x 7.2 cm.

Marca: 5 cm / Láser / DTF.



SPORTY COVER

### MU-12-2 Botilito Metálico Sublimación Sport Bottle 500ml

Botilito en aluminio con carabinero.  
Empaque caja individual.

Medidas: 22 cm x 6,5 cm diámetro.

Marca: 20 cm x 9,5 cm / Una cara / Contorno / Sublimación.



### MU-367 Botilito Metálico para Sublimación Gipsy 700ml

Botilito en aluminio. Empaque caja individual.

Medidas: 21,5 cm x 7,2 cm de diámetro.

Marca: 22,5 cm x 16 cm / Una cara / Contorno / Sublimación.



# FRONTIER



## MU-301-2 Botilito Plástico Frontier PETG 610ml

Botilito plástico doble pared en PETG. Tapa rosca con pitillo.

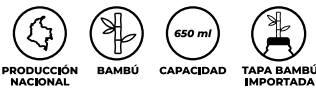
Medidas: 25.5 cm x 7.3 cm de diámetro. Marca: 4 cm / Tampografía.



## MU-368 Botilito Plástico Wonder 650ml Producción Nacional

Botilito en PVC atóxico, con tapa en Bambú. Producción Nacional.

Medidas: 24.5 cm X 7 cm diámetro. Marca: 5 cm Tampografía. 19 cm Serigrafía Contorno.



# WONDER



BASTIÁN

MU-372 **Botilito Plástico Bastián RPET 550ml**

Botilito con plástico reciclado RPET. Tapa metálica y correa en poliéster.

Medidas: 21 cm x 6,5 cm de diámetro.  
Marca: 3,5 cm / Tampografía.



MU-378 **Botilito Plástico Shams RPET 600ml**

Botilito plástico reciclado RPET y libre de BPA.

Medidas: 23,5 cm x 6,5 cm.  
Marca: 5 cm / Tampografía.  
19 cm / Serigrafía contorno.



SHAMS

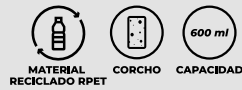




**MU-373 Botilito Plástico  
Clemen RPET 600ml**

Botilito en plástico reciclado RPET. Base en corcho.

Medidas: 18 cm x 5.5 cm diámetro.  
Marca: 3.5 cm / Tampografía.



CLEMEN

TIRE



**MU-387 Botilito en Silicona  
Tire 750ml**

Botilito en silicona plegable, con tapa de rosca en forma de llanta.

Medidas: Cerrado: 16 cm x 7.5 cm. Abierto: 23.5 cm x 7.5 cm  
Marca: 3 cm / Tampografía en silicona.



### MU-388 Botilito en Silicona Golf 550ml

Botilito en silicona plegable con forma de bola de golf.  
Tapa rosca - pitillo. Incluye carabinero.

Medidas: Cerrado: 9.5 cm x 9 cm x 6 cm. Abierto: 18 cm x 9 cm x 6 cm.  
Marca: 4 cm / Tampografía en silicona.

550 ml

CAPACIDAD



### SOCCER

### MU-389 Botilito en Silicona Soccer 550ml

Botilito en silicona plegable con forma de balón de fútbol.  
Tapa rosca - pitillo. Incluye carabinero.

Medidas: Cerrado: 9.5 cm x 9 cm x 6 cm. Abierto: 18 cm x 9 cm x 6 cm  
Marca: 4 cm / Tampografía en silicona.

550 ml

CAPACIDAD



### MU-366 Botilito en Vidrio Calypso Chili 750ml

Botilito en vidrio reciclado con tapa rosca en bambú.  
Empaque caja individual.

Medidas: 27 cm x 7 cm diámetro.  
Marca: 3.5 cm / Láser.



BAMBÚ

VIDRIO  
RECICLADO750 ml  
CAPACIDAD

CHILI



### MU-390 Taza en Vidrio Cork 350ml

Vaso en vidrio de borosilicato de alta calidad, con tapa en silicona y aro en corcho. Empaque caja individual.

Medidas: 13.5 m x 8.5 cm x 6 cm.  
Marca: 5 cm / Láser.



CONCCORD

### MU-392 Mug en Cerámica Conccord 16oz

Mug en cerámica con forro en silicona y tapa plástica. La tapa es una tapa protectora de cierre a presión, no es tapa de seguridad. No es apto para microondas.

Medidas: 12 cm x 7.5 cm diámetro.  
Marca: 4.5 cm / Tampografía en silicona a una tinta.





### MU-402 Mug Plástico Morning 320ml

Mug plástico en polipropileno de fibra de trigo. Producción Nacional.

Medidas: 8 cm x 9,5 cm x 9,4 cm.  
 Marca: Sombrilla: Máximo:20 cm / Screen.  
 Botilito: 4 cm / Tampografía / Láser.



### MU-377 Set Nébula

Set ecológico de botilito doble pared vacuüm en acero inoxidable reciclado, con aislamiento térmico que mantiene la bebida fría o caliente hasta 6h, aprox (puede variar dependiendo condiciones climáticas). Con tapa rosca y detalle en bambú y Mini paraguas de 21" en poliéster reciclado RPET, con apertura automática, mango en caucho, herraje metálico. Con forro.  
 Empaque caja individual.

Medidas Caja: 33,5 cm x 18,4 cm x 9,4 cm.  
 Marca: Sombrilla: Máximo:20 cm / Screen.  
 Botilito: 4 cm / Tampografía / Láser.



NEBULA



# CONTÁCTANOS

[comercial2@topicar.com.co](mailto:comercial2@topicar.com.co)

 +57 311 412 5440